

**LIFESAVER™**

bottle

FOR A HOSTILE WORLD™

## **Інструкція з експлуатації**

## Шановний користувач

Я розробив фільтр Lifesaver після того, як став свідком трагічних наслідків двох природних катаклізмів - цунамі в Азії в грудні 2004 року, і урагану «Катріна» в Луїзіані 29 серпня 2005. Дія цих катаклізмів призвела до дефіциту придатної питної води, що спричинило безліч серйозних проблем і підвищило смертність серед населення. Мені важко вірилося в побачене. Я відчув, що необхідно щось почати робити. Мені знадобився час і терпіння, щоб після декількох невдалих прототипів таки створити задумане.

Фільтр Lifesaver використовує найбільш передову систему ультра фільтрації, спочатку розроблену для застосування в промисловості.

Фільтр Lifesaver очищає воду від бактерій, вірусів, цист і паразитів. Очищення води відбувається без застосування яких-небудь хімічних елементів, у тому числі таких, як йод і хлор. Один раз я сказав своєму другові: «використання хімічних елементів для знищення бактерій не завжди є ефективним способом очищення, тому що в цьому випадку Ви випиваєте хімічний коктейль із мертвими хвороботворними мікроорганізмами».

У процесі розробки фільтра Lifesaver, мною також була придумана супутня технологія, що підвищує безпеку кінцевого продукту. Суть технології зводиться до того, що як тільки строк експлуатації картриджа минув, то він блокується, і таким чином, не дозволяє Користувачеві випити заражену воду. Після заміни картриджа на новий Користувач може продовжувати користуватися фільтром.

Фільтр Lifesaver був розроблений для збереження життів людей, забезпечуючи їх чистою питною водою, що пройшла очищення від хвороботворних мікроорганізмів. Ми глибоко поважаємо й піклуємося про своїх Користувачів. Наш фільтр прослужить Вам багато років. Якщо у Вас є які-небудь питання або пропозиції, Ви можете прямо звертатися до мене по електронній пошті [Michael@lifesaversystems.com](mailto:Michael@lifesaversystems.com)

Michael W. Pritchard M.W.M.Soc



LIFESAVERsystems

Винахідник - Генеральний директор

# Зміст

## **Використання фільтра Lifesaver**

Первинне заповнення картриджа

Пиття з фільтра

Перед початком подорожі

Інструкції для повсякденного використання

Вибір джерела води

## **Підтримка й догляд за фільтром Lifesaver**

Обмивання передньої сторони мембран фільтра в домашніх умовах і  
поза будинком

Установка / заміна ультрафільтраційного картриджа

Використання фільтра попереднього очищення

Заміна фільтра з активованим вугіллям

Заміна соски

Догляд за насосом

Технологія FAILSAFE™ - блокування картриджа після завершення  
строку його експлуатації

Перевірка цілісності мембрани

Тривале зберігання

## **Часті запитання**

## **Технічна інформація**

## **Гарантія**



## Перше використання фільтра Lifesaver

### Промивання картриджа

При першому використанні фільтра Lifesaver (або нового ультрафільтраційного картриджа) необхідно наповнити фільтр водою для промивання ультрафільтраційного картриджа.

Для промивання ультрафільтраційного картриджа необхідно:

- Переконайтеся, що корпус щільно затягнутий.
- Переконайтеся, що водонепроникна кришка одягнена на ізолюючу захисну кришку.
- Розкрутити основу фільтра, заповнити фільтр водою, і знову закрутити.
- Провернути ручний насос і кілька разів прокачати ним.

*Примітка: Не перекачайте насосом воду у фільтрі. Використовуваний насосний механізм - досить ефективний, і повинен використовуватися з обережністю. Згодом Ви виявите, що тільки кілька натискань насоса необхідно для проитовхування води через фільтр. Якщо Ви продовжите качати насосом воду, то під тиском води відкриється соска для пиття. Це передбачено з метою безпеки.*

- Замкнути ручний насос.
  - Залишити фільтр на 5 хвилин у положенні стоячи.
  - Розкрутити основу, вилити воду, і знову заповнити фільтр водою.
  - Відкрити соску для пиття води, прокачайте кілька разів насосом воду. Вона поллється із фільтра через соску. Воду, що поллється через соску, не можна пити. Її необхідно вилити.
- Примітка: Для підтримки якості мембран після виробництва невелика кількість гліцерину наноситься на поверхню мембран. Тому при первинному заправленні картриджа залишки гліцерину промиваються водою.*
- Перенаповнити фільтр водою й повторити попередній крок ще повторно 2 рази.
  - Тепер Ваш фільтр Lifesaver готовий до використання.

Ви можете помітити, що воді потрібен час для проходження фільтрації. Це нормально й характерно в перші 2-3 рази після заправлення картриджа. Надалі, очищення води буде проходити швидше.

#### **Важливо запам'ятати!**

Після заправлення картриджа Ви можете помітити, що вода містить сірі / чорні частки. Це залишки вуглецевого пилу з активованого вугільного фільтра й після пари промивань вугільного фільтра, ці частки пропадають.

### Пиття з фільтра Lifesaver

Після первинного заправлення картриджа, перенаповніть фільтр Lifesaver водою й розпочніть її освоєння. Спробуйте випити із соски. Це може дивно прозвучати, але тому що вода в фільтрі перебуває під тиском, вона буде сама вилитися із фільтра, і немає необхідності її відтіля висмоктувати. Якщо Ви перекачали фільтр (за рахунок насоса), то вода сама поллється із соски (це захисний механізм, щоб фільтр не розірвало тиском). Під час пиття варто щільно притискати соску губами.

Притиснувши соску на  $\frac{3}{4}$  зубами, ви зупините потік води. Соску можна повністю закрити зубами або чистими руками.

### Робота фільтра в будь-якій позиції

Фільтр Lifesaver був розроблений таким чином, щоб зберігати працездатність незалежно від кута нахилу або осьового положення. Це означає, що фільтр працює в будь-якій позиції.

Крім безпосередньо пиття із соски, Ви також можете наповнювати водою із фільтра Lifesaver будь-яку посудину: чашки, пляшки й інший посуд.

### **Важливо запам'ятати!**

Завжди тримайте захисну кришку щільно закрученою під час поїздки. Ніколи не знімайте захисну кришку крім ситуацій, коли Ви міняєте вуглецевий фільтр або основний фільтр в Lifesaver, при цьому, чітко дотримуючись інструкції (інструкція наведена нижче).

Захисна кришка повинна увесь час бути щільно закручена. За рахунок цього, основний картридж фільтра Lifesaver надійно перебуває на своєму місці й не допускає потрапляння забрудненої води у вже очищену воду по стінках пляшки.

### **Перед початком подорожі**

Дуже важливо, щоб Ви виконали наступні прості кроки:

- Переконайтеся, що картридж перебуває на своєму місці й надійно закріплений (див. розділ «Як установити або замінити ультрафільтраційний картридж фільтра Lifesaver», стор.9).
- Наберіть кілька раз у фільтр чистої води для перевірки швидкості плинності води.
- Перевірте, чи плавно працює насос, і додайте, у міру необхідності, невелику кількість силіконової змазки (іде в комплекті) у днище поршня (див. розділ «Підтримка й догляд за фільтром Lifesaver», стор.8-12). Якщо знехтувати цим, то це викличе швидше зношування ущільнювального кільця.
- Переконайтеся, що Ви встановили новий фільтр із активованим вугіллям.
- Перевірте цілісність мембрани (стор.12).



### **Інструкції для повсякденного користування**

Якщо Ви вже ознайомилися із принципом роботи фільтра Lifesaver, то інструкція з повсякденного використання проста: **НАПОВНІТЬ – ПРОКАЧАЙТЕ – ПИЙТЕ**™

- Переконайтеся, що соска для пиття закрита, і що водонепроникна кришка надійно (щільно) надіта.
- Відкрутіть основу фільтра.
- Наповніть фільтр необхідною кількістю води.
- Закрутіть основу фільтра.
- Проверніть і дістаньте насос, потім прокачайте насосом кілька разів.  
*Примітка: Не перекачайте насосом воду у фільтрі. Використовуваний насосний механізм - досить ефективний, і повинен використовуватися з обережністю. Згодом Ви виявите, що тільки кілька натискань насоса необхідно для проитовхування води через фільтр. Якщо Ви продовжите качати насосом воду, то під тиском води відкриється соска для пиття. Це передбачено з метою безпеки.*
- Закрутіть насос.
- Зніміть водонепроникну кришку, відкрийте соску зубами або чистою рукою й пийте.
- Закрийте соску й переконайтеся, що водонепроникна кришка надійна закрита.



## **Вибір джерела води**

Завжди вибирайте джерело з найбільш чистою водою. Фільтр Lifesaver завжди буде працювати із сильно замуненою водою. Але чим брудніше вода, тим швидше закінчиться строк експлуатації картриджа. Використання диска попереднього очищення дозволить продовжити строк експлуатації картриджа.

### **Важливо запам'ятати**

Не допускайте потрапляння у фільтр Lifesaver гравію, піску й інших абразивних матеріалів. Якщо ж це все-таки відбулося, то варто очистити фільтр від абразивних матеріалів. Абразивні матеріали, що залишилися в фільтрі Lifesaver, призведуть до передчасного зношування ізолюючого шару в основі фільтра. Це може призвести до того, що фільтр Lifesaver почне протікати, і до ануляції гарантійних зобов'язань.

Якщо ізолюючий шар фільтра починає зношуватися, то варто промастити тонким шаром силіконової змазки (додається в комплекті) внутрішню сторону основи й це запобіжить витоку води.

Для ситуацій, коли важко уникнути попадання абразивних матеріалів у фільтр Lifesaver, можна додатково придбати ізолюючий шар у вигляді ущільнювального кільця.

## **Підтримка й догляд за фільтром Lifesaver**

### **Важливо запам'ятати**

Не піддавайте фільтр Lifesaver і картриджі якому-небудь сторонньому впливу, не використовуйте їх не за призначенням, не вставляйте сторонні предмети в фільтр Lifesaver і картридж.

Не заповнюйте картридж якою-небудь іншою рідиною, крім води. Це може привести до непоправної поломки й у кожному разі до анулювання гарантійних зобов'язань.

Не допускайте влучення в картридж великих, гострих, абразивних предметів таких як: камені, скло, метал і інші відкладення. Необхідно завжди використовувати фільтр попереднього очищення.

Не використовуйте миючі засоби для очищення пляшки й картриджа, крім випадків і місць, де це прямо дозволяється даною інструкцією.

Унікальна ультрафільтраційна мембрана, що використовується у фільтрі Lifesaver, була розроблена таким чином, щоб забезпечувати високу пропускну здатність при низькому тиску. І ця здатність прямо залежить від якості води.

**Фільтр Lifesaver розроблений для очищення тільки води, і він не призначений для очищення підсоджених, газованих, алкогольних і інших рідин.**

Фільтр Lifesaver не очищає воду від солей.

Якщо Ви підозрюєте, що картридж яким-небудь чином ушкоджений, варто негайно замінити картридж, і промити фільтр Lifesaver м'яким дезінфікуючим засобом. У кожному разі, необхідно виконати перевірку цілісності мембрани (див. стор.12)

## Промивання передньої сторони мембран фільтра Lifesaver



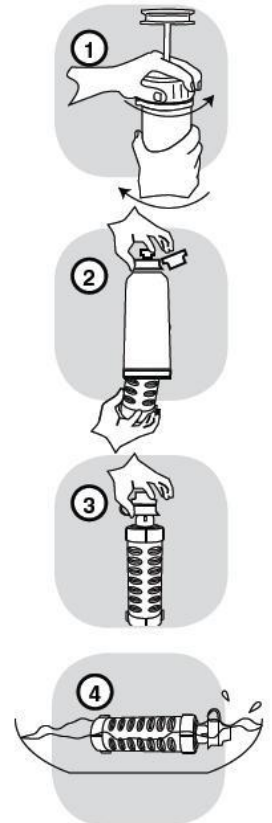
У процесі експлуатації мембран тверді частки накопичуються на її поверхні. Унікальний дизайн картриджа фільтра змушує тверді частки скочуватися в комоподібні шари на її зовнішній поверхні. Для видалення цих шарів необхідно регулярно промивати передні сторони пляшки.

### Промивання поза будинком

При надягнутій водонепроникній кришці, відкручується основа фільтра, і, використовуючи фільтр попереднього очищення, акуратно промиваєте пляшку водою. Воду для промивання можна взяти з ріки, струмка або калюжі. Промивання допоможе позбутися від бруду й сміття із фільтра й з поверхні мембран, що в цілому полегшить проходження води через фільтр. Промивання можна здійснювати з раз у раз, у міру необхідності. Очищення мембран від твердих часток завжди в кращу сторону буде позначатися на роботі фільтра.

### Промивання в домашніх умовах

1. Звільніть фільтр від води. Відкрийте соску на фільтрі Lifesaver.
2. Розкрутіть й заберіть основу фільтра (мал.1).
3. Охопіть рукою основу фільтра для підтримання картриджа.
4. Утримуючи фільтр у вертикальному положенні, відкрутіть захисну кришку. Картридж випаде у вашу руку (мал.2).
5. Закрутіть захисну кришку назад на картридж і назад надягніть на неї водонепроникну кришку (мал.3). **ЦЕ ВКРАЙ ВАЖЛИВО**, тому що це запобігає потраплянню зараженої води в картридж із уже очищеною водою. Якщо Ви не надягнете назад водонепроникну кришку, Ви ризикуєте заразити область картриджа із чистою водою, і тоді буде потрібна заміна картриджа.
6. Зараз, уже після дотримання всіх мір безпеки, можна почати вимочувати картридж у ємності з водою. Легке збовтування води дозволить видалити бруд та інші частки з поверхні мембран (мал.4).
7. Вилийте цю воду геть, а потім повторіть ще кілька разів процедуру полоскання картриджа в ємності з водою.
8. Залишіть картридж для висихання на 24 години.
9. Для зворотної зборки необхідно, засунути картридж назад у пляшку Lifesaver таким чином, щоб верхня частина картриджа строго й щільно зайшла у верхню частину фільтра Lifesaver.
10. Акуратно просовуйте картридж, поки не відчуєте, що картридж став на своє місце. Притримуючи його однією рукою, другою закручіть захисну кришку у верхній частині фільтра Lifesaver (дивитися розділ «Тривале зберігання», стор.12).



### Важливо запам'ятати

Захисна кришка повинна бути щільно закручена, але в жодному разі її не слід перезатягувати.

## Установка / заміна ультрафільтраційного картриджа

### Важливо запам'ятати

Заміна фільтраційного картриджа поза будинком підвищує ризик зараження тих областей фільтра, де утримується й проходить очищена вода. Тому перед початком заміни картриджа, варто переконатися, що руки чисті й сухі. Як тільки використаний картридж витягнутий, варто промити, продезінфікувати і висушити фільтр перед установкою нового картриджа. Це знизить ризик зараження областей фільтра, де зберігається й проходить очищена вода.

Перед заміною картриджа, проведіть спочатку процедуру промивання передньої сторони мембран фільтра від твердих часток (див. стор.8). Це може продовжити строк експлуатації картриджа саме на бажаний час.

Так як картридж фільтра Lifesaver був розроблений для особливо тривалого терміну служби, у край малоймовірно, що Ви будете змушені робити заміну картриджа поза домашніми умовами. Однак, якщо ж все-таки виникла така потреба, то варто чітко дотримуватися інструкцій:

1. Звільніть фільтр від води. Відкрийте соску на фільтрі Lifesaver.



2. Розкрутіть й заберіть основу фільтра (мал.1).

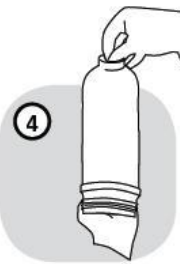
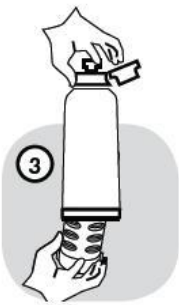
3. Охопіть рукою основу фільтра для втримання картриджа (мал.2).

4. Утримуючи фільтр у вертикальному положенні, відкрутіть захисну кришку. Картридж випаде у вашу руку (мал.3).

5. Ретельно очистіть фільтр Lifesaver шляхом промивання його м'яким миючим засобом для посуду в теплій воді. Під час миття використовуйте м'яку матерію. Переконайтеся, що весь

бруд вилучений, а пляшка ретельно помита. Промийте фільтр ретельно й залишіть його на просихання.

6. Розпакуйте новий ультрафільтраційний картридж фільтра Lifesaver.



7. Вставте новий картридж у фільтр Lifesaver, і акуратно просовуйте картридж, поки не відчуєте, що картридж став на своє місце.

8. Притримуючи картридж однією рукою, другою знімайте ізольовану захисну кришку з картриджа (мал.4).

9. Утримуючи картридж надійно на його місці в пляшці, другою рукою закручуєте захисну кришку (мал.5).

10. Одягайте водонепроникну кришку.

11. Закручуєте назад основу фільтра Lifesaver.

Зараз ваш фільтр Lifesaver знову готовий до використання.

## Використання фільтра попереднього очищення



Ваш фільтр Lifesaver одразу укомплектовано фільтром попереднього очищення.

Ваш фільтр попереднього очищення використовується для продовження строку експлуатації фільтра Lifesaver.

Ваш фільтр попереднього очищення також може бути використаний як губка. Використовуйте її для вбирання води з важкодоступних місць, таких як тріщини в скелях або мілководні озера. А потім просто вичавте вміст губки в фільтр.



Якщо у фільтр попереднього очищення потрапив пісок, бруд, сміття, фільтр варто добре промити перед тим, як його назад установити в пляшку Lifesaver.

Якщо джерело води занадто мале, то просто дістаньте губку, і кілька разів вберіть, а потім вичавте з неї воду в фільтр.

Ви можете виявити, що іноді, через наявність фільтра попереднього очищення, воді потрібен певний час, щоб наповнити пляшку. У цьому випадку, якщо фільтр попереднього очищення сухий, Ви можете прискорити наповнення пляшки за рахунок використання фільтра як губки.

Згодом, фільтр попереднього очищення стане зношеним. У цьому випадку, його варто замінити. Але, незважаючи на це, фільтр попереднього очищення варто замінити кожні 6-12 місяців залежно від частоти використання.



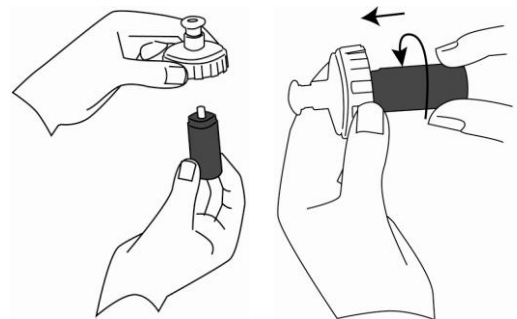
### Важливо запам'ятати

Фільтр попереднього очищення необхідно завжди тримати в пляшці.

## Заміна фільтра з активованим вугіллям

Фільтр із активованим вугіллям зроблений з специфічного активованого вугілля, що знижує вміст великого спектра всіляких хімічних елементів, включаючи пестициди, сполуки, що викликають ендокринні порушення, залишки медичних препаратів і важкі метали.

Термін дії фільтра розрахований приблизно на 250 літрів.



### Важливо запам'ятати

Не здійснюйте заміну фільтра з активованим вугіллям поза домашніми умовами, крім випадків екстреної необхідності. Здійснювати заміну фільтра треба строго по нижчевикладеній інструкції. Помилка може привести до потрапляння зараженої води в область із очищеною водою.

Якщо на період тривалого зберігання залишити фільтр із активованим вугіллям усередині фільтра Lifesaver, то це може привести до мікробіологічного росту. Це може відбутися не через фільтр як такий, а через залишок слини користувача. Тому завжди варто знімати фільтр із активованим вугіллям із фільтра Lifesaver на період тривалого зберігання.

1. Вилийте воду з фільтра Lifesaver.
2. Установіть фільтр попереднього очищення в основу фільтра й після цього щільно закрутіть основу фільтра.
3. 30 разів прокачайте ручним насосом (фільтр в цей час не містить води).

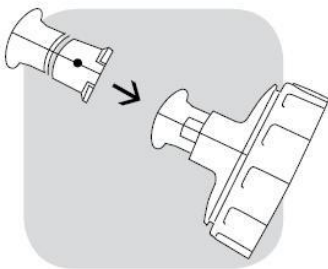
### **Важливо запам'ятати**

Якщо Ви не прокачаєте насосом 30 разів, то картридж відійде від ізоляційної захисної кришки, і Ви ризикуєте заразити очищену воду.

4. Відкрутіть захисну кришку.
5. Відкрутіть старий фільтр із активованим вугіллям, і на його місце закрутіть новий.
6. Щільно закрутіть назад захисну кришку.
7. Тепер можна повільно відкрутити основу фільтра.
8. Якщо основа фільтра буде важко відкручуватися, то варто відкрити соску фільтра й залишити на кілька хвилин пляшку з відкритою соскою.

Після будь-якої подорожі або перед початком тривалого зберігання, фільтр із активованим вугіллям варто витягти із пляшки. Заміну на новий фільтр варто здійснювати безпосередньо перед запланованою поїздкою.

### **Заміна соски**



Соска фільтра Lifesaver була розроблена таким чином, щоб вона була без смаку, знімна / взаємозамінна, і її можна було жувати. На відміну від багатьох інших систем, фільтр Lifesaver був розроблений таким чином, щоб його соску можна було легко замінити.

Згодом соска буде зношуватися. Коли з'явиться потреба її замінити, дотримуйтесь даної інструкції.

1. Відкрийте водонепроникну кришку.
2. Витягайте соску.
3. Розпакуйте нову соску.
4. Зволожите нову соску.
5. Порівняйте положення крапки на соску зі стиком на кришці й щільно засуньте.

### **Підтримка / догляд за насосом**



**Насос** у фільтра Lifesaver був розроблений з розрахунком на великий обсяг роботи. Ущільнювальне кільце усередині насоса розроблено для забезпечення м'якого ковзання усередині насосної трубки. Невелику кількість силіконового змащення (іде в комплекті) необхідно час від часу додавати на ущільнювальне кільце плунжера насоса.

Для підтримки / догляду за насосом необхідно впливати даної інструкції:

1. Відкрутіть основу.
2. Утримуючи основу в одній руці, другою рукою відкрутіть насос проти руху годинникової стрілки.
3. Нанесіть невелику кількість силіконової змазки по окружності ущільнювального кільця.
4. Зберіть знову насос, маючи на увазі, що нічого не слід перезатягувати.

### **Технологія FAILSAFE™ - блокування картриджа після завершення терміну його експлуатації**

Існує кілька аспектів даної технології, які дозволяють підвищити безпеку й надійність фільтра Lifesaver.

#### **Автоматичне блокування**

У міру наближення до закінчення строку експлуатації ультрафільтраційного картриджа фільтра Lifesaver, потрібно усе більше й більше рухів насосом для прокачування води. Наступає момент,

коли, незважаючи на рух насосом, вода припиняє литися. Це спрацьовує автоматичне блокування технології FAILSAFE. Це значить, що термін служби картриджа минув, і його необхідно замінити. Перед здійсненням заміни картриджа, необхідно провести промивання мембран від твердих часток.

### **Цілісність мембран**

Ультрафільтраційні мембрани, які використовуються в фільтрі Lifesaver, розроблені з великою точністю. Мембрани інтегровані в надійний формат картриджа й розраховані на тривалий строк експлуатації. Неакуратне поводження з мембранами може призвести до їхнього ушкодження. Існує кілька причин поломки мембран. **НЕ ВИКОРИСТОВУЙТЕ** фільтр Lifesaver і його картридж не за призначенням, у тому числі не засовуйте сторонні предмети в фільтр й картридж, і не наповнюйте картридж чим-небудь крім води. **НЕ ДОПУСКАЙТЕ ПОТРАПЛЯННЯ** в картридж фільтра великих, гострих і абразивних матеріалів / предметів, таких як камені, скло, метал та інші.

### **Перевірка цілісності мембран**

Ваш фільтр Lifesaver був розроблений таким чином, щоб працювати під будь-яким кутом і в будь-якій площині. Якщо вода не ллється під будь-яким кутом або в будь-якій площині, виходить, Вами яким-небудь чином було ушкоджено мембрану, і необхідно терміново замінити картридж.

#### **Важливо запам'ятати**

Перевірку цілісності мембран необхідно здійснювати регулярно, а також щораз після впливу на фільтр Lifesaver, а також при підозрі, що могло бути нанесене ушкодження фільтру Lifesaver або картриджу.

### **Тривале зберігання**

Для забезпечення зберігання фільтра Lifesaver на тривалий період часу (у тому числі між подорожами) необхідно завжди здійснювати промивання передньої сторони мембран. Також варто переконаватися, що не залишилося води на кінці картриджа (у соску). Також необхідно відокремити від пляшки фільтр із активованим вугіллям і фільтр попереднього очищення.

### **Стерилізація**

Наповніть ємність одним літром водопровідної води й додайте туди 3 мл. рідини Мілтона (або схожу рідину для стерилізації) для підготовки розчину стерилізації. Наповніть фільтр Lifesaver розчином для стерилізації до самої верхівки ребер картриджа. Акуратно потрясіть і залишіть фільтр на одну годину. Потім перекиньте фільтр й знову залишіть на годину. Тепер прокачайте стерилізаційний розчин насосом через фільтр Lifesaver, а потім розберіть фільтр для просихання.

Знову наповніть фільтр Lifesaver водопровідною водою й відразу прокачайте воду насосом. Розберіть фільтр й відокремте картридж. Зніміть захисну кришку, а потім зніміть соску із кришки. Ретельно промийте соску й залишіть висихати. Зберіть назад фільтр Lifesaver, закрутіть захисну кришку на картридж і надягніть водонепроникну кришку.

Використовуючи м'яку рідину, рукою очистіть основу фільтра. Переконайтеся, що вилучено весь бруд та інші тверді частки. Ретельно промийте, а потім висушіть фільтр.

Зберіть фільтр Lifesaver. Переконайтеся, що фільтр повністю зібрано, і що одягнено водонепроникну кришку. Згодом Ви можете помітити невелику кількість конденсату із внутрішньої сторони фільтра. Це нормально й це необхідно для нормального зберігання мембран. Перед тим, як Ви по-новому зберетеся використати фільтр Lifesaver, його необхідно спочатку 2 рази промити водою.

Якщо Ви помітили бактеріальний ріст усередині пляшки, то необхідно промити пляшку й картридж, дотримуючись інструкції (стор.8), а також по-новому здійснити стерилізацію.

Перед найпершим використанням фільтра Lifesaver, він повинен зберігатися в сухому місці. Після першого використання фільтра його необхідно захищати від промерзання.

## Часті запитання

### **Питання: Мені важко відкрутити основу фільтра Lifesaver**

Відповідь: Якщо Вам важко відкрутити основу фільтра, те це, як правило, відбувається внаслідок надмірної герметизації (тиску). Для усунення цього, треба на якийсь час залишити фільтр з відкритою соскою, а потім спробувати знову. Друга причина може полягати в тім, що Ви перекрутили основу (сильно затисли) у попередній раз. У цьому випадку, необхідно потримати фільтр під гарячою водою або прикласти більше зусилля.

Ви також можете прокачати насосом 8-10 разів, а потім спробувати знову відкрутити. Іноді це приводить до ослаблення закручення основи.

### **Питання: Де мені купити додатковий картридж?**

Відповідь: Змінний картридж та інші видаткові матеріали Ви можете придбати в дистриб'ютора, у якого Ви купували фільтр Lifesaver.

### **Питання: Куди мені подіти використаний картридж?**

Відповідь: Картридж зроблений із пластмаси, придатної для повторного використання після переробки. Тому його можна передати для вторинної переробки, або просто викинути в домашній сміттєпровід.

### **Питання: Я прокачую насосом, але вода не ллється**

Відповідь: Або минув термін служби картриджа, або необхідно здійснити промивання передньої сторони мембран (стор.8).

### **Питання: Насос качає дуже туго**

Відповідь: Найбільш імовірна причина - недостача силіконового змащення в насосному механізмі. Дивіться інструкції розділу «Підтримка / догляд за насосом» (стор.11)

### **Питання: Де я можу придбати змінні частини до фільтра Lifesaver?**

Відповідь: фільтр Lifesaver був створений таким чином, щоб всі частини були замінні.

Будь-ласка, зверніться до компанії-дистриб'ютора, у котрого Ви придбали фільтр Lifesaver ([www.lifesaver.com.ua](http://www.lifesaver.com.ua)).

Також Ви можете купити через інтернет з сайту [www.lifesaversystems.com](http://www.lifesaversystems.com)

Для перегляду цих і інших «Частих запитань» Ви можете відвідати сайт виробника [www.lifesaversystems.com](http://www.lifesaversystems.com) або сайт компанії-дистриб'ютора в Україні [www.lifesaver.com.ua](http://www.lifesaver.com.ua)

## Технічна інформація

Мінімальна робоча температура	>0° C
Максимальна робоча температура	50° C
Мінімальна температура зберігання фільтра	-10° C
<i>(після першого використання фільтра його необхідно захищати від промерзання)</i>	
Максимальна температура зберігання фільтра	60° C
Початковий дебіт	2,5 літри / мінімум @0,25 бар
<i>(інтенсивність зношення картриджа залежить від ступеня забруднення води)</i>	
Пропускна здатність	4000 / 6000 літрів
MWCO	200KDa – на декстранах
Ступінь очищення від бактерій	> 99,9999% (log 6)
Ступінь очищення від вірусів	> 99,99% (log 4)
Суха вага фільтра з картриджем	635 г
Місткість фільтра	750 мл

### **Міжнародна обмежена гарантія**

Ще раз дякуємо Вам за покупку фільтра Lifesaver. Якщо у Вас виникають які-небудь питання по цьому або по яких-небудь інших продуктах нашої компанії, то пишiть нам через наш сайт. Ми будемо раді Вам допомогти.

Фільтр Lifesaver має 2-х річну міжнародну гарантію, починаючи від дати покупки, на брак у матеріалах або неякісній роботі. Якщо протягом перших 2-х років Ви виявили дефект у фільтрі Lifesaver, Ви повинні повернути фільтр роздрібному продавцеві або офіційному дистриб'ютору, у якого Ви купили фільтр Lifesaver. Компанія Lifesaver systems, на свій розсуд, вирішить лагодити дефектний фільтр або здійснити заміну.

Ви повинні зберегти документи, що доводять дату покупки фільтра Lifesaver. Без документальних доказів ми не зможемо зробити гарантійне обслуговування. Ця міжнародна обмежена гарантія не впливає на Ваші законні права.

Звертайтеся до компанії LIFESAVER systems

Відділ Покупців

The Old Bakery

7 Tuddenham Avenue

Ipswich

Suffolk

IP4 2HE

Великобританія

Звертайтеся до компанії-дистриб'ютора продукції LIFESAVER systems в Україні - ТОВ «МІДСАН».

Телефон - (044) 222 6337

[www.lifesaver.com.ua](http://www.lifesaver.com.ua)

### **ВІДМОВА:**

Інформація й дані, які містяться в даному документі, засновані на нашому загальному досвіді й ми думаємо, що вони коректні. Дані представлені із сумлінних намірів і мають на меті допомогти у виборі й у користуванні нашими продуктами. Так як умови використання нашого продукту перебувають поза нашим контролем, ця інформація не дає яких-небудь гарантій щодо кінцевих характеристик продукту, і ми не можемо взяти на себе зобов'язання відносно користування нашими продуктами. Якість наших продуктів гарантується умовами продажу. Повинні дотримуватися існуючі права на промислову власність.